

# Blickpunkt Biosphaerium

Biosphaerium  
Elbtalau  
Schloss Bleckede



NEWSLETTER AUS DEM INFORMATIONSZENTRUM FÜR DAS BIOSPHÄRENRESERVAT NIEDERSÄCHSISCHE ELBTALAU  
AUSGABE 4 | April 2012

## Im Sommer täglich ins Biosphaerium

Zur Saison gibt es gleich zwei Neuerungen im Biosphaerium Elbtalau: Zum einen haben wir für unsere Besucher bis Ende Oktober nun täglich geöffnet, immer durchgehend von 10:00 bis 18:00 Uhr. Zum anderen gibt es ab sofort Jahreskarten für das Biosphaerium zu kaufen.

Mit beiden Maßnahmen kommen wir der stetig wachsenden Gästefachfrage entgegen. Schon in den letzten Jahren begrüßten wir im Informationszentrum zwischen April und Oktober fast jeden zweiten Montag Gruppen oder Einzelgäste, gaben Informationen oder vermittelten Zimmer. Denn natürlich ist mit den erweiterten Öffnungszeiten auch die Tourist-Informationen an allen Wochentagen geöffnet. Neben den Tagesbesuchern profitieren hiervon auch die Gäste der Beherbergungsbetriebe.

Einmal zahlen - und ein ganzes Jahr so oft ins Biosphaerium Elbtalau gehen wie Sie möchten! Mit den Jahreskarten - es gibt sie für Erwachsene wie für Familien - bieten wir ab sofort diese Möglichkeit. Dabei gelten die Karten für ein Jahr ab dem

Ausstellungsdatum. Die Erwachsenen-Variante kostet 30,00 Euro und lohnt sich somit ab dem fünften Besuch, die Familienkarten erhalten Sie für 50,00 Euro und sind schon ab vier Besuchen im Jahr lukrativ. Familienkarten umfassen zwei Erwachsene sowie die dazugehörigen schulpflichtigen Kinder. Beide Karten sind nicht übertragbar und mit ihrem handlichen Format passen sie gut in jede Brieftasche.

Natürlich können Sie eine Jahreskarte auch verschenken, ein ideales Präsent für alle Freunde der Elbtal-



au, die ihren Besuch dieser besonderen Landschaft mit einem Gang durch das Biosphaerium verbinden möchten.

## Neues Dach, neues Logo

An dieser Stelle haben wir bisher gerne der Sparkassenstiftung Bleckede für die Unterstützung unserer Arbeit im Biosphaerium gedankt.

Nun wurde zum Jahresanfang das Stiftungsengagement der Sparkasse Lüneburg weiter professionalisiert und die sechs einzelnen Stiftungen unter einem Dach vereint - der Sparkassenstiftung Lüneburg. Auch unter diesem Dach, mit einem

neuem Logo, wird unsere Region Bleckede/Ostkreis wie bisher weiterhin gefördert. Wir wünschen allen Beteiligten viel Erfolg bei der Umstrukturierung und ein fruchtbares Wirken für die Region.

Die Arbeit des Biosphaeriums Elbtalau wird gefördert durch die  
 **Sparkassenstiftung Lüneburg**

Die erste Jahreskarte für das Biosphaerium erwerben - dies hatte sich Volker Fritz-Heinig schon vor ein paar Monaten vorgenommen und uns gebeten, ihm rechtzeitig Bescheid zu geben.

Natürlich nutzte er die Karte gleich für einen Rundgang durch die Anlage und erfreute sich an einer längeren "Körper-Putz-Aktion" unseres Bibers in seinem Kessel.



### WEITERE INHALTE

- Die Elbtalau auf der Grünen Woche - Seite 2
- Eisige Tage mit einem ungewöhnlichen Peak - Seite 3
- Schloss Shoppen - Seite 3
- Vorverkauf zum elbschloss Festival läuft - Seite 4
- Heide-Elbe-Express nimmt Fahrt auf - Seite 4
- Impressum - Seite 4

Biosphärenreservat  
Niedersächsische  
Elbtalau

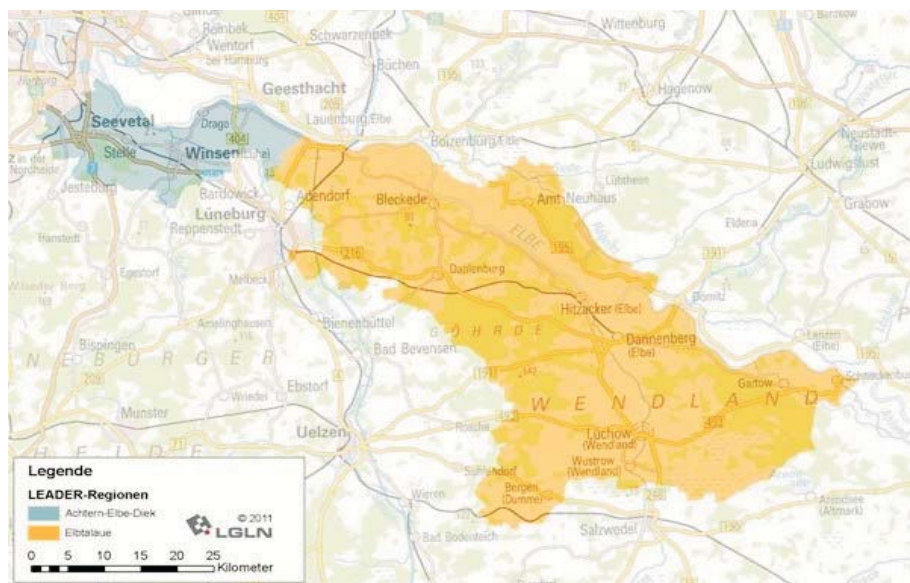


# Die Elbtalaue auf der Grünen Woche Berlin

Bereits zum dritten Mal in Folge war die Elbtalaue auf der Internationalen Grünen Woche (IGW) in Berlin präsent; diesmal unter der Federführung des Bauernverbandes Nordostniedersachsen. Und das Biosphaerium Elbtalaue brachte sich erneut als Partner wie auch personell vor Ort ein.

Die beiden LEADER-Regionen Elbtalaue und Achtern-Elbe-Diek arbeiten schon länger zusammen. Das Gebiet erstreckt sich entlang der Elbe in den drei Landkreisen Harburg, Lüneburg und Lüchow-Danzenberg. So lag eine gemeinsame Präsentation unter der Bezeichnung "Elbe-Wendland" in der Niedersachsen-Halle der IGW nahe.

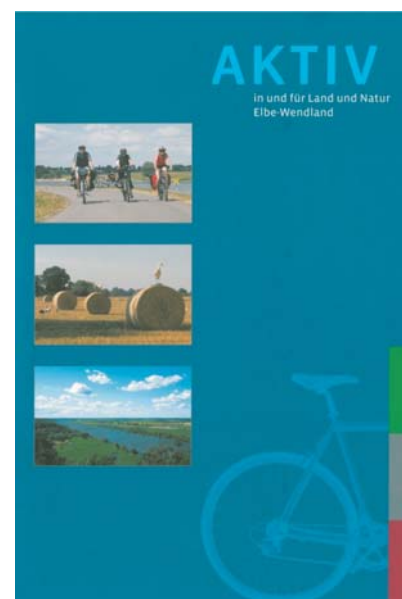
*Die Region Elbe-Wendland besteht aus den beiden LEADER-Regionen Elbtalaue und Achtern-Elbe-Diek.*



*Stephan Scheer vom Bleckeder Brauhaus berichtet Andreas Wurm vom neuen Bleckeder Bier, dem "Guten von der Elbe"; rechts Axel Schlemann.*

Gleich der Eröffnungstag wurde durch die Stadt Bleckede gestaltet, wobei sich nicht nur das Biosphaerium Elbtalaue mit seiner Erweiterung neu präsentierte, sondern auch das erst im Dezember 2011 eröffnete Bleckeder Brauhaus. Der Inhaber Stephan Scheer kam natürlich nicht mit leeren Händen nach Berlin, sondern brachte Kostproben vom dunklen und hellen Bier unter dem Namen "Das Gute von der Elbe" gleich mit.

Zahlreiche Gäste konnten in den zehn Tagen am Stand begrüßt werden, sowohl interessierte Messebesucher von nah und fern, als auch Prominente wie der Niedersächsische Ministerpräsident David McAllister sowie die beiden Minister Stefan Birkner und Gerd Lindemann.



*Titelbild der Broschüre Aktiv in und für Land und Natur - Elbe-Wendland*

Die Grüne Woche 2012 ist passé, aber die Zusammenarbeit vieler Akteure in der Region geht weiter.

Diese zu dokumentieren und anhand von Projekten verständlich zu machen, dazu wurde zur Messe in Berlin die Broschüre "Aktiv in und für Land und Natur - Elbe-Wendland" erstellt. Sie vermittelt auf zwanzig Seiten einen bunten Eindruck von den verschiedenen Partnern und Organisationen und ist auch nach der Messe lesenswert. Erhältlich ist die Broschüre u.a. im Biosphaerium Elbtalaue. Weitere Informationen zur Präsentation auf der Grünen Woche finden Sie auch unter [www.elbe-wendland-aktiv.de](http://www.elbe-wendland-aktiv.de).

*Bürgermeister Jens Böther mit Wolf Winkelmann, Landwirtschaftsminister Gerd Lindemann sowie Jürgen Meyer und Rolf Roth am Stand der Elbtalaue.*





# Eisige Tage mit einem ungewöhnlicher Peak

Die eisigen Tage im Februar bewirkten einen recht ungewöhnlichen Effekt. Seit über zehn Jahren erfassen wir den Wasserstand am Pegel Bleckede, um ihn grafisch im Zusammenhang mit unserem Hochwassermodell den Besuchern zu vermitteln.

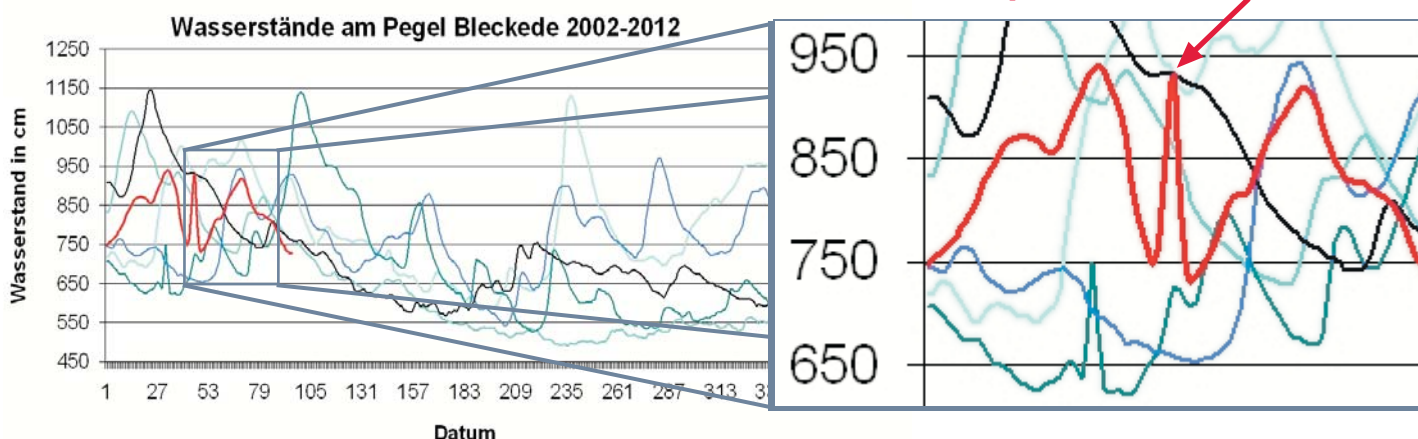
Doch einen derartig spitzen Peak gab die Tabelle bislang noch nie her: Durch Eisstau unterhalb Bleckedes stieg der Pegel Bleckede innerhalb

von drei Tagen um 1,68 m. Glücklicherweise begann dieser Anstieg bei einem mittleren Wasserstand. Durch die Arbeit der Eisbrecher auf der Elbe löste sich der Stau zügig auf und der Wasser fiel wieder auf das vorherige Niveau, bevor einige Tage später der eigentliche Schmelzwasserpeak aufgezeichnet wurde. Mehr Infos zum Thema Hochwasser an der Elbe erhalten Sie natürlich im Biosphaerium Elbtalau.



Eisbrecher unterwegs auf der Elbe

**"Eispeak" um den 15. Februar**



# Schloss-Shoppen - von Honig, Senf und Seife

In diesem Newsletter möchten wir eine alte Rubrik wieder aufgreifen und Ihnen besondere Artikel aus unserem Shop im Biosphaerium vorstellen, schauen Sie doch einfach mal bei uns herein!

Auf den ersten Blick haben Honig, Senf und Seife natürlich nicht so viel gemeinsam. Dennoch verbindet diese drei neuen Produktgruppen im Shop etwas: Sie stammen aus der Biosphärenregion Elbtalau-Wendland und bereichern damit unsere Palette an

regionalen Produkten. Der Senf kommt von der Senfgalerie aus der Nemitzer Heide. Über fünfzig Senfsorten produziert Nils M. Rehfeldt mittlerweile, eine bunte Mischung davon bieten wir seit kurzem im Shop an. Alle Sorten - darunter z. B. Bier-Senf oder Erdbeer-Basilikum-Senf - sind natürlich ohne Farb- und Konservierungsstoffe oder künstliche Aromen.

Eine neue Seifenphilosophie - so begründet Barbara Tietze ihren Ansatz, feinste pflanzliche Öle als Basis zu verwenden. Die Professorin an der Universität der Künste Berlin mit Zweitwohnsitz an der Elbe, verwendet vor allem verschiedene Olivenöle, seit kurzem aber auch Rapsöl

aus der Elbmarsch - natürlich in Bioqualität. Die Palette an Seifenstücken ist umfangreich, bei manchen Sorten erschließt sich der Inhalt schnell, so bei der Rosen-, Lavendel- oder Coffea-Seife. Andere Stücke haben so eigenwillige Namen wie Engelslust, Jäger- oder Hexenseife.

Neu im Programm ist auch der Honig von Dietmar Plöhn aus Neetze. Seine Bienenvölker stehen zu verschiedenen Zeiten an unterschiedlichen Standorten. So nutzt er die Trachten unterschiedlicher Blütenpflanzen wie Raps, Linde oder Kornblume, aber mit dem Waldhonig ist auch ein so genannter Honigtauhonig im Sortiment. Von cremig-mild bis kräftig-herb reicht die Geschmackspalette.

Die drei unterschiedlichen Produktgruppen sind für Einheimische wie Gäste sicherlich gleichermaßen interessant und spiegeln zugleich die Vielfalt an regionalen Produkten wider. Schauen Sie gerne einmal in den Shop des Biosphaeriums hinein.



Senf, Honig und Seife: einige der regionalen Produkte im Shop des Biosphaeriums Elbtalau.

# Vorverkauf zum *elbschloss* Festival läuft



Zum fünften Mal findet in diesem Jahr der Mittsommer in Bleckede statt. Am ersten Wochenende im Juni gibt es wieder ein abwechslungsreiches Programm für alle Generationen und so manchen Musikgeschmack. Das Ganze wieder in dem besonderen Ambiente des Schlosshofes.

Im Mittelpunkt des Freitagabends steht die Lüneburger Rhythm & Blues Showband Boney Moroney. Ein buntes Rahmenprogramm im illuminierten Schlosshof bei Speis und Trank macht den Abend rund.

Nur wenige Musiker der "ernsten Musik" sind in ihrer Kunst so erfolgreich und zugleich so populär wie Justus Frantz. Hierzu trägt gewiss auch seine Gewandtheit in der Musikvermittlung bei - gegenüber jungen Musikern ebenso wie in Bezug auf sein Publikum. Zusammen mit der Geigerin Ksenia Dubrovskaya spielt er ein abwechslungsreiches Programm von der Klassik bis zur Romantik.

Gleich zwei Konzerte am Sonntag werden erneut den Kindern und Jugendlichen gewidmet sein. Der Vormittag startet mit der Kinderkonzertrevue „Die Abenteuer des Monsieur Sax“. Ein Mix aus klassischen Werken sowie Pop, Jazz & Filmmusik spricht Kinder ab 6 Jahren sowie ganze Familien an. Wir freuen uns, dass in diesem Jahr der Heide-Elbe-Express wieder zwischen Lüneburg und Bleckede verkehrt (siehe unten), die Fahrzeiten sind an das Konzert angepasst.

Zum dritten Mal betreten die Preisträger des Schüler-Musikwettbewerbes, ausgeschrieben vom Landkreis Lüneburg, die große Bühne im Schlosshof. Wer die Preisträger sein werden, ergibt sich erst in den nächsten Wochen, aber nach den beiden letzten Preisträgerkonzerten wissen wir, welche Stimmung und Musikalität die jungen Menschen auf die Bühne bringen. Mehr zum Programm finden Sie unter [www.elbschloss-festival.de](http://www.elbschloss-festival.de).

## Heide-Elbe-Express nimmt Fahrt auf

Nicht nur zum *elbschloss* Festival, sondern insgesamt ein Dutzend Mal verkehrt in diesem Jahr der Heide-Elbe-Express zwischen Lüneburg und Bleckede. Die umfangreichen Sanierungsarbeiten konnten rechtzeitig abgeschlossen werden, so dass der Eröffnungsfeier der Bleckeder

Kleinbahn am 29. April nichts im Wege steht; am 1. Mai startet dann der reguläre Fahrplan.

Das Biosphaerium Elbtalae ist ab sofort Kooperationspartner für diese Strecke, gibt telefonisch wie vor Ort im Biosphaerium Fahrplanauskünfte und nimmt Gruppenreservierungen an. Ob zum Kinderkonzert des *elbschloss* Festivals, zum Schützenfest, oder zur Elbe-Velo-Tour - viele Veranstaltungen in Bleckede lassen sich in diesem Jahr per Zug erreichen. Nutzen Sie dabei

die Kombikarte für den Heide-Elbe-Express und das Biosphaerium Elbtalae.

Sie sind Fan historischer Eisenbahnen und möchten die Bleckeder Kleinbahn unterstützen? Sponsern Sie doch für 50,- Euro eine neue Schwelle auf der Strecke. Mehr hierzu sowie den Fahrplan finden Sie unter [www.heide-express.de](http://www.heide-express.de).

### IMPRESSUM

Blickpunkt Biosphaerium ist der Newsletter der  
Biosphaerium Elbtalae GmbH  
Schlossstraße 10 ♦ 21354 Bleckede  
Tel.: 05852-914-14 ♦ Fax: 05852-9514-99  
[info@biosphaerium.de](mailto:info@biosphaerium.de) ♦ [www.biosphaerium.de](http://www.biosphaerium.de)

Geschäftsführung:  
Andrea Schmidt, Wilfried Schuldt

Redaktion: Andrea Schmidt  
Redaktionsschluss: 5. April 2012

Veröffentlichungen sind – auch in Teilen – nur nach Rücksprache mit dem Biosphaerium Elbtalae möglich, alle Angaben sind ohne Gewähr.



Historische Lok im Bleckeder Bahnhof

